



HMI

LT3000系列触摸屏



性能卓越

- CPU采用Cortex-A7多核
- 启动速度快、操作灵敏

调试方便

- 支持PLC远程透传下载
- 支持VNC远程监控操作

高质价比

- 满足各种常用组态功能
- 产品覆盖多种尺寸规格

LT3000系列产品特点

竞争优势

快速启动

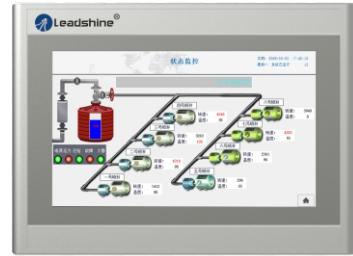
- 从通电到进入工程画面仅需5~7秒

多核架构

- 搭载Cortex 4核处理器,分核运行更快速
- 数据采集与运算支持分核执行,运算速度大幅提升

等级防护

- 全密封后盖设计,有效防尘防潮
- 电磁兼容性达工业三级,抗干扰能力强
- 前面板防护等级IP65,适合恶劣工业环境



远程调试

通过选择物联网型号可进行远程配置。

- PLC远程透传
- HMI远程下载
- 报警数据监控
- VNC远程监控操作



接口丰富

支持RS232/RS485/RS422/以太网通讯,支持USB下载。

RS232/RS485/RS422	PLC通讯、第三方通讯
USB	U盘下载
Type-B	工程下载
以太网	PLC/视觉通讯



易用的组态软件

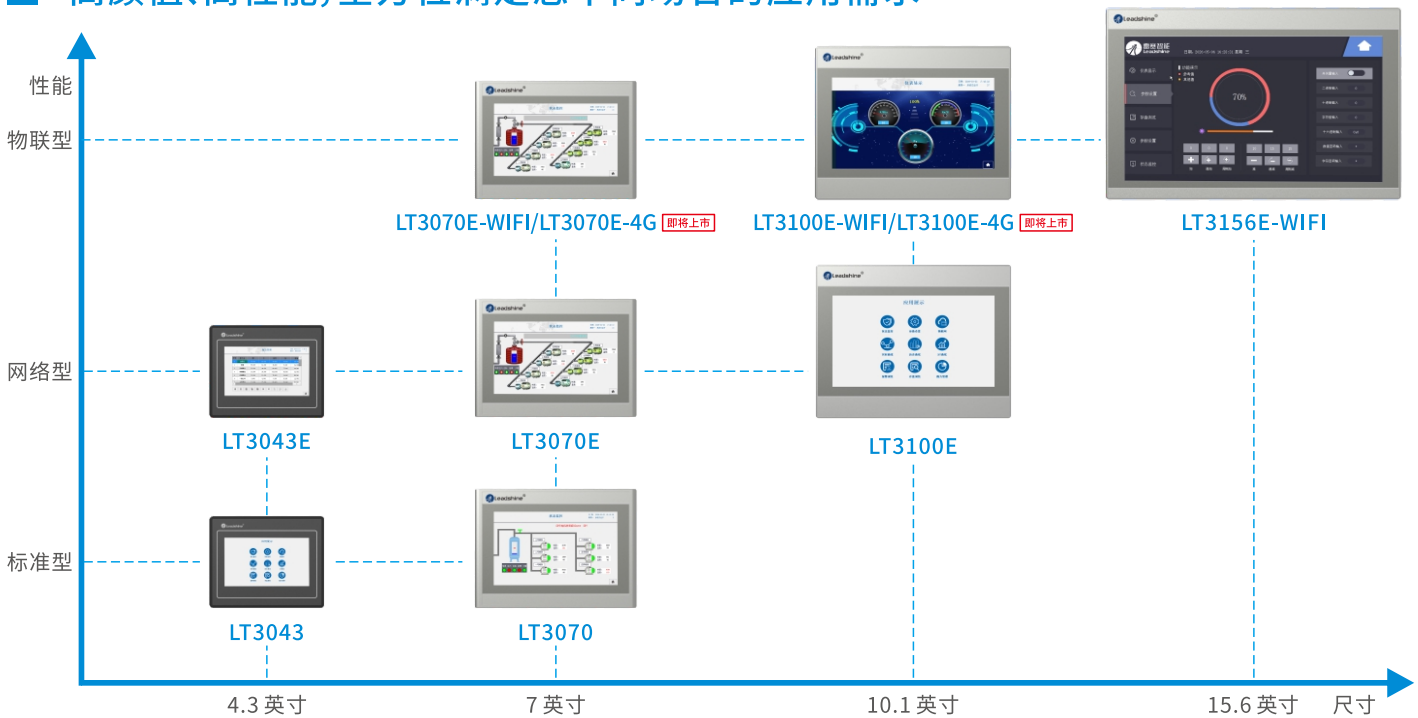
方便广大客户使用的编程组态软件。

- 软件轻便,安装速度快
- 工程传输速度快
- 支持大部分PLC协议
- 支持中文标签通讯
- 支持分期付款
- 支持FTP



LT3000系列触摸屏

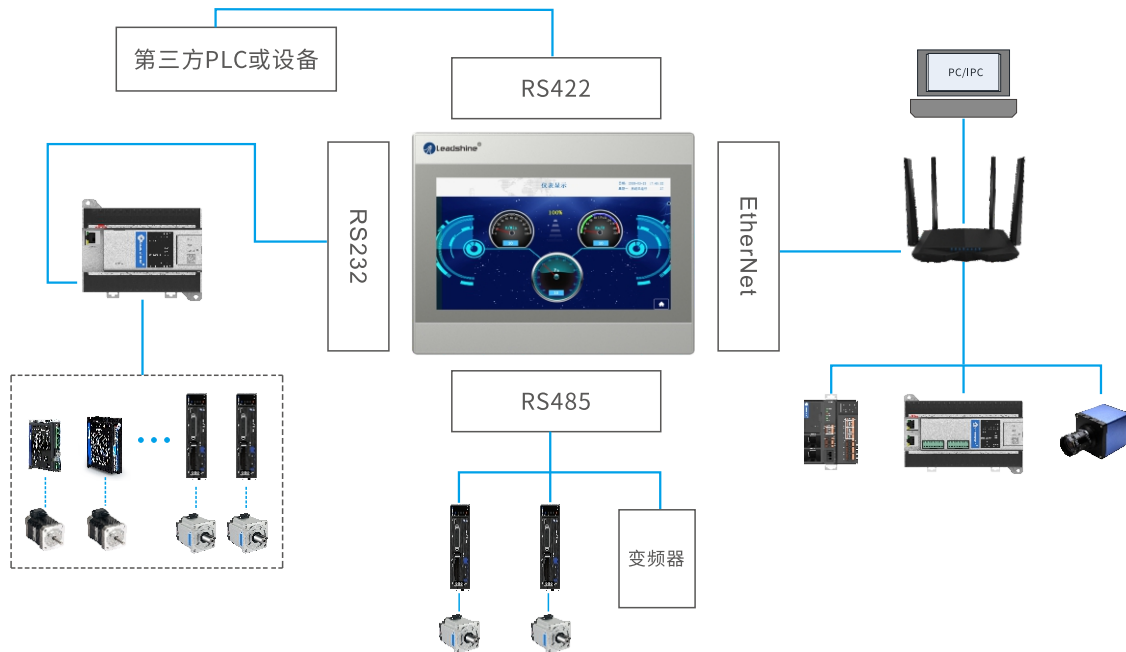
高颜值、高性能,全方位满足您不同场合的应用需求



产品规格参数

参数		型号	LT3043	LT3043E	LT3070	LT3070E	LT3100E	LT3070E-WIFI	LT3100E-WIFI	LT3156E-WIFI
产品特性	液晶屏		4.3" TFT	4.3" TFT	7" TFT	7" TFT	10.1" TFT	7" TFT	10.1" TFT	15.6" TFT
	触摸屏		四线电阻式							
	处理器		ARM600MHz	Cortex-A7多核800MHz						Cortex-A53 4核1GHz
	内存		64MB	128MB	48MB	64MB	128MB	128MB	256MB	256MB
	闪存		64MB	128MB	128MB	128MB	128MB	128MB	512MB	512MB
	数据存储		8MB	128MB	8MB	128MB	128MB	128MB	512MB	512MB
	硬件时钟		内置							
外部接口	串行接口		COM1(232) COM2(485)	COM1(232) COM2(485)	COM1(232) COM2(485) COM3(485) COM9(422)	COM1(232) COM2(485) COM3(485) COM9(422)	COM1(232) COM2(485) COM3(485) COM9(422)	COM1(232) COM2(485) COM3(485) COM4(232) COM9(422)	COM1(232) COM2(485) COM3(485) COM4(232) COM9(422)	
	USB接口		1×Host	1×Host	1×Host 1×Slave	1×Host 1×Slave	1×Host 1×Slave	1×Host	1×Host	1×Host
	以太网口		无	1×10/100M 自适应	无	1×10/100M 自适应	1×10/100M 自适应	1×10/100M 自适应	1×10/100M 自适应	1×10/100M 自适应
无线扩展	Wi-Fi接口		无	无	无	无	Wi-Fi IEEE802.11 b/g/n	Wi-Fi IEEE802.11 b/g/n	Wi-Fi IEEE802.11 b/g/n	
产品规格	外观尺寸 (mm)		130×104	130×104	203×149	203×149	271×213	203×149	271×213	395×258
	机柜开孔 (mm)		120×93	120×93	192×138	192×138	260×202	192×138	260×202	384×247

LT3000系列应用方案



LT3000系列订货信息

触摸屏

系列	型号	描述	规格说明
LT3000	LT3043	4.3英寸标准型触摸屏	配置:分辨率480*272、电阻屏、无以太网、COM1(RS232)、COM2(RS485)、USB*1
	LT3043E	4.3英寸网络型触摸屏	配置:分辨率480*272、电阻屏、以太网、COM1(RS232)、COM2(RS485)、USB*1
	LT3070	7英寸标准型触摸屏	配置:分辨率800*480、电阻屏、无以太网、COM1(RS232)、COM2(RS485)、COM3(RS485)、COM9(RS422)、USB*2
	LT3070E	7英寸网络型触摸屏	配置:分辨率800*480、电阻屏、以太网、COM1(RS232)、COM2(RS485)、COM3(RS485)、COM9(RS422)、USB*2
	LT3100E	10.1英寸网络型触摸屏	配置:分辨率1024*600、电阻屏、以太网、COM1(RS232)、COM2(RS485)、COM3(RS485)、COM9(RS422)、USB*2
	LT3070E-WIFI	7英寸物联网型触摸屏	配置:分辨率1024*600、电阻屏、以太网、COM1(RS232)、COM2(RS485)、COM3(RS485)、COM9(RS422)、USB*1
	LT3100E-WIFI	10.1英寸物联网型触摸屏	配置:分辨率1024*600、电阻屏、以太网、COM1(RS232)、COM2(RS485)、COM3(RS485)、COM4(RS232)、COM9(RS422)、USB*1
	LT3156E-WIFI	15.6英寸物联网型触摸屏	配置:分辨率1920*1080、电阻屏、以太网、COM1(RS232)、COM2(RS485)、COM3(RS485)、COM4(RS232)、COM9(RS422)、USB*1

可选配件

配件	描述
CABLE-MPTX3M0_RS232通讯线_3米	232通讯线, 3米, 选配
DB焊线式母座LY-DBF-09-040母座联益	DB9针母头母座, 选配
DB外壳LY-DBWK-09-053 DB9外壳联益	DB9针母头外壳, 选配

深圳市雷赛智能控制股份有限公司
China Leadshine Technology Co., Ltd.

深圳市南山区沙河西路3157号南山智谷产业园B栋15-20层
邮编:518052
电话:400-6666-158 传真:0755-26402718
网址:www.leisai.com E-Mail:marketing@leisai.com

更多最新的雷赛资讯, 请扫码关注!



公众号



视频号

※本宣传彩页中所刊载的产品性能和规格, 如因产品改进等原因发生变更时, 恕不另行通知, 敬请谅解。如需了解产品详情, 请和我公司销售部门联系。
2026年6月版

(版权所有, 翻版必究)